

SANIMED



BaWiG
Die Pflegeakademie

FACHWORKSHOP INTENSIVPFLEGE 2024

„NOTFALLMANAGEMENT UND SICHERES PATIENTEN-
INTERFACE IN BESONDEREN SITUATIONEN“

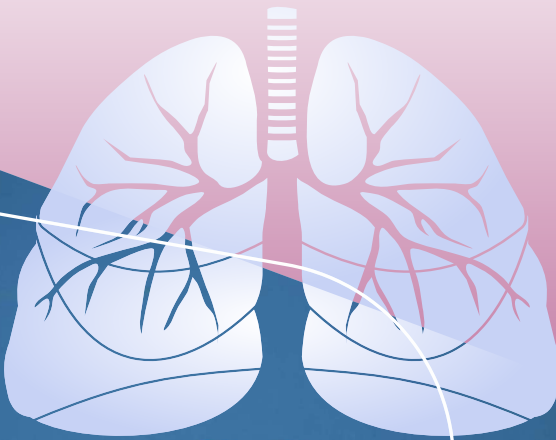
07. & 08.05.
ESSEN

18. & 19.06.
HAMBURG

01. & 02.10.
KELSTERBACH

12. & 13.11.
REGENSBURG

 **CURADEMIC**
Die Pflegeakademie by BaWiG



Was erwartet Sie?

In mehreren Workshop-Runden präsentieren wir aktuelle Behandlungsmöglichkeiten, innovative Geräte und wichtige Funktionen verschiedener Systeme. Interaktiv erfahren die Teilnehmenden damit Lösungen zur optimalen Versorgung und zum sicheren Umgang mit verschiedenen Komponenten in der außerklinischen Intensivversorgung.



<https://www.sanimed.de/>



IHRE
GASTGEBER &
INTENSIV-PARTNER



<https://www.bawig.com/>

ZEITPLAN:

08:00 - 08:30	Get together
08:30 - 10:00	Workshop Runde 1
10:00 - 10:15	Zeit für kommunikativen Austausch
10:15 - 11:45	Workshop Runde 2
11:45 - 12:45	Mittagspause
12:45 - 14:15	Workshop Runde 3
14:15 - 14:30	Zeit für kommunikativen Austausch
14:30 - 16:00	Workshop Runde 4
16:00 - 16:15	Zeit für kommunikativen Austausch
16:15 - 17:00	Workshop Runde 5
17:00 - 17:15	Abschlussrunde

PROGRAMM:

Das gemeinsame Bildungsprogramm von BaWiG und Sanimed rückt etabliertes Fachwissen und aktuelle Experteninformationen zu Beatmungsstrategien und den dazugehörigen Systemen in den Fokus.

In den Workshoprunden präsentieren bedeutende Hersteller mit langjährig kompetenten Experten in ihren jeweiligen Fachgebieten das unbedingt nötige Wissen im Umgang mit den aktuellen Produkten und Services z. B. mit:

- Hersteller-Geräteschulungen nach MPBetreibV
- Grundlagen der Pulsoxymetrie; Kombination und Einsatz von stationärem und mobilem Monitoring
- Beatmungszugänge und Materialien in der außerklinischen Intensivversorgung
- Alarm und Rufsysteme in der Intensivversorgung
- Zusammenwirken einzelner Komponenten in verschiedenen Einsatzbereichen
- Umgang und Möglichkeiten verschiedener Absaugsysteme
- Notfallmanagement: Behältnisse und CPR

In kompakter Form bieten die Workshops optimal aufeinander abgestimmte Lösungswege für zentrale Fragestellungen zum sicheren Umgang mit verschiedenen Systemen in der außerklinischen Intensivpflege.

Die Teilnahme an den einzelnen Workshops wird nach den jeweiligen Vorgaben der MPBetreibV zertifiziert. Ebenso erhalten die Teilnehmer ein Teilnahmezertifikat der Gesamtveranstaltung.

IHRE ANSPRECHPARTNER VOR ORT:

LÖWENSTEIN
medical

Als Wegbereiter und Marktführer in Fachdisziplinen wie der Schlaf- oder Beatmungsmedizin, produziert Löwenstein medical Spitzentechnologie für den Weltmarkt.


ResMed

ResMed als weltweit führendes Unternehmen in der Schlaf- und Beatmungstherapie mit mehr als 30-jähriger Erfahrung, ist Vorreiter in der Entwicklung innovativer und digitaler Lösungen im außerklinischen Einsatz.


BREAS

Breas Medical bietet umfassende und intuitive Lösungen für die außerklinische Beatmung, Sekretmanagement sowie Telemonitoring.

 **C.S.S**
MICRO SYSTEMS

CSS MicroSystems entwickelt und produziert elektronische Hilfsmittel für Menschen mit Handicap. Mit AssistX bietet CSS ein sicheres und flexibles, drahtloses Rufsystem an, das insbesondere in der Intensivpflege zum Einsatz kommt.

 **INTERSURGICAL**
BEATMUNGS-PRODUKTE GMBH

Intersurgical ist Entwickler & Hersteller von Einwegprodukten für die respiratorische Unterstützung (Patientenlösungen, z.B. bei der Anästhesie, Sauerstoff- und Aerosoltherapie sowie bei Intensiv- und Homecare-Anwendungen).

 **NONIN**

Nonin Medical entwickelt und produziert nicht-invasive Patientenüberwachungsgeräte für med. Fachpersonal und Privatanwender.

 **BEXAMED**[®]
Medizintechnik rettet Leben

BEXAMED GmbH ist Ihr Spezialist und professioneller Partner für Equipment und Dienstleistungen rund um den Notfallmedizinischen Bereich.

ASSKEA
_____medical

Die ASSKEA GmbH entwickelt und produziert hochwertige Medizintechnik und vertreibt diese weltweit. Das Produktportfolio an medizinischen Absauggeräten ist ‚made in Germany‘ und bedient die gesamte Bandbreite vom Einsatz im Krankenhaus bis hin zur häuslichen Pflege.

IHRE GASTGEBER:

SANIMED //

SANIMED hilft chronisch kranken und pflegebedürftigen oder in ihrer Mobilität eingeschränkten Menschen dabei, sich Zuhause und in Pflegeheimen umsorgt zu fühlen. Dazu stellen wir als eines der führenden deutschen Homecare-Unternehmen in Deutschland eine umfassende und wirtschaftliche Versorgung mit Reha- und Medizintechnik sowie mit beratungsintensiven medizinischen Produkten sicher.

 **BaWiG**
Die Pflegeakademie

Als führende Akademie für praxisbezogene Fort- und Weiterbildungen mit Spezialisierung in der außerklinischen Intensivpflege bietet die BaWiG mit ihren von Krankenkassen anerkannten Abschlüsse gemäß aktuellen Bundesrahmempfehlungen bundesweit allen Fach- und Führungskräften der außerklinischen Intensivversorgung mit modernen didaktischen Konzepten mehr Expertenwissen, fachliche Sicherheit und praktische Kompetenzen für die Umsetzung von ganzheitlicher Qualitätspflege.

IMPRESSIONEN 2023



Die Teilnehmer konnten ihre Kenntnisse hinsichtlich neuester Entwicklungen verschiedener Hersteller erweitern und praktische Kompetenzen im Umgang mit Beatmungs-Equipment im Regelbetrieb und herausfordernden Ausnahmefällen unter Expertenaufsicht gezielt einüben.



Die BaWiG hat zusammen mit Sanimed ein hochspezialisiertes Veranstaltungsformat für die Berufspraxis in der außerklinischen Intensivpflege ins Leben gerufen. Dieses Format etabliert sich zum unverzichtbaren jährlichen Update für Beatmungsprofis.

ORGANISATORISCHES:

FACHLICHER ANSPRECHPARTNER

Workshopinhalte / Programm: Herr Thomas Pallak (Sanimed)

 **0171 - 885 08 35**  thomas.pallak@sanimed.de

BUCHUNG

ONLINE BUCHEN

BaWiG GmbH - Bildungsakademie und
Wissenschaft im Gesundheitswesen

<http://www.anmeldung.sanimed.bawig.com>

Bei Fragen zur Buchung helfen wir gern:  info@bawig.com



ANFAHRTEN (VERANSTALTUNGSORTE)

ROUTENPLANER

Die Seminarräume der BaWiG in Essen:
Ruhrallee 165 in 45136 Essen
im Stadtteil Bergerhausen.



Die Seminarräume der BaWiG in Hamburg:
Friedrich-Ebert-Damm 112 in 22047 Hamburg
im Stadtteil Wandsbek.



Die Seminarräume der BaWiG in Kelsterbach:
Isarstraße 4 in 65451 Kelsterbach
nahe Frankfurt am Main.



Die Seminarräume der „Curademic by BaWiG“:
Akademie für außerklinische Intensivpflege
Dürerstraße 7 in 93051 Regensburg.

